

# Plan de relance PRO A

## Aide-soignant et Accompagnant Educatif et Social

---

Webinaire à destination des organismes de formation  
10 juin 2021



# SOMMAIRE

**1** CONTEXTE

---

**2** LA PRO A : CONDITIONS, PUBLICS ET DIPLOMES VISES

---

**3** ELEMENTS PRATIQUES DU FINANCEMENT DEAS ET DEAES

---

**4** QUESTIONS - REPONSES

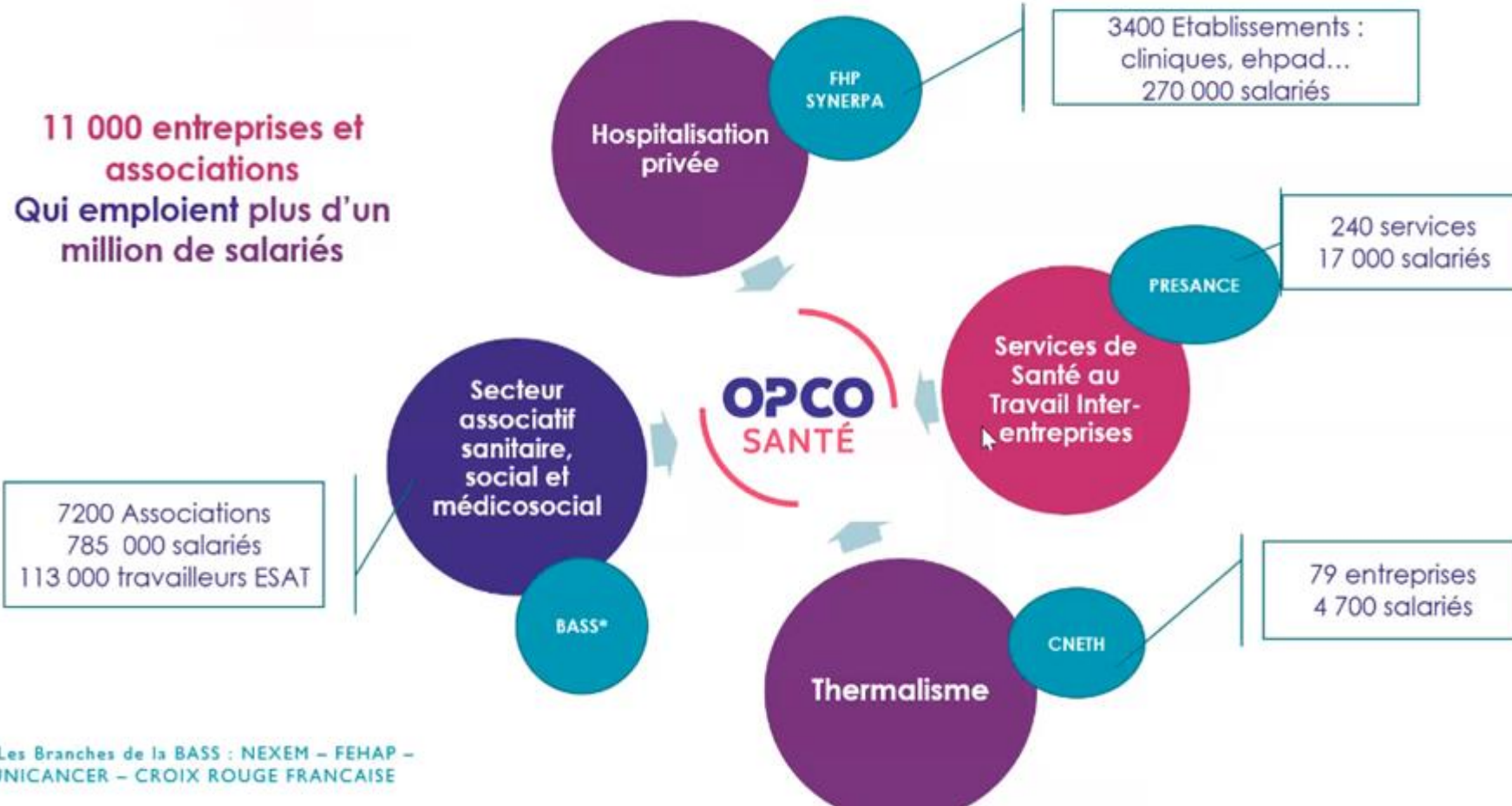
---

# 1 CONTEXTE

---

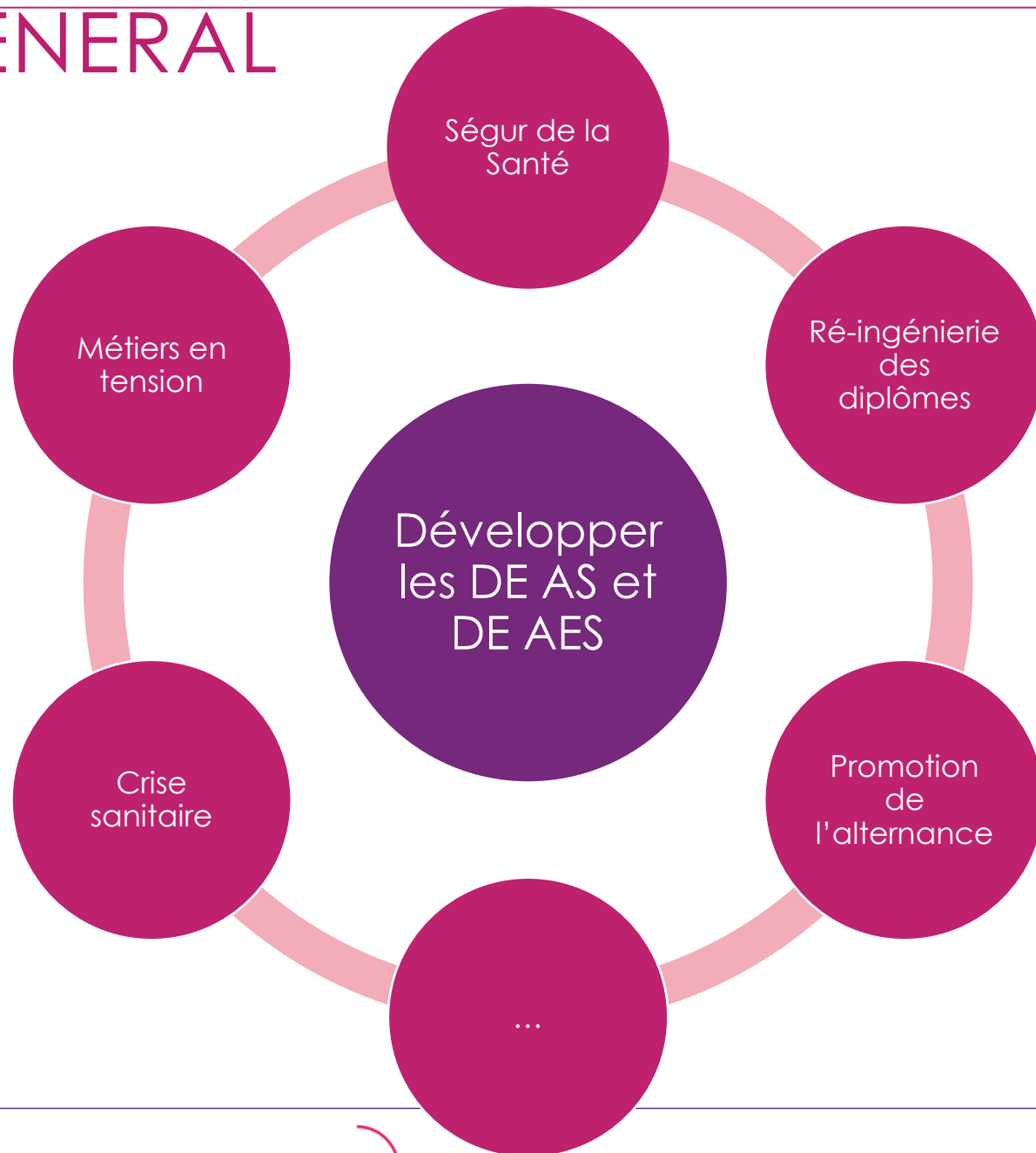
# LE PERIMETRE DE L'OPCO SANTE

L'OPCO Santé est l'opérateur de compétences du secteur privé de la santé, du social et du médico-social.



\*Les Branches de la BASS : NEXEM – FEHAP – UNICANCER – CROIX ROUGE FRANCAISE

# UN CONTEXTE GENERAL



# LE PLAN DE RELANCE PRO A

**1 000  
parcours  
AS et 1 000  
parcours  
AES**

- Soutenir les métiers en tension et les secteurs porteur d'emploi
- Financement supplémentaire Pro A
- 74 M€ sur 2021-2022 alloués pour l'OPCO Santé

## 2 LA PRO A

---

## Alternance

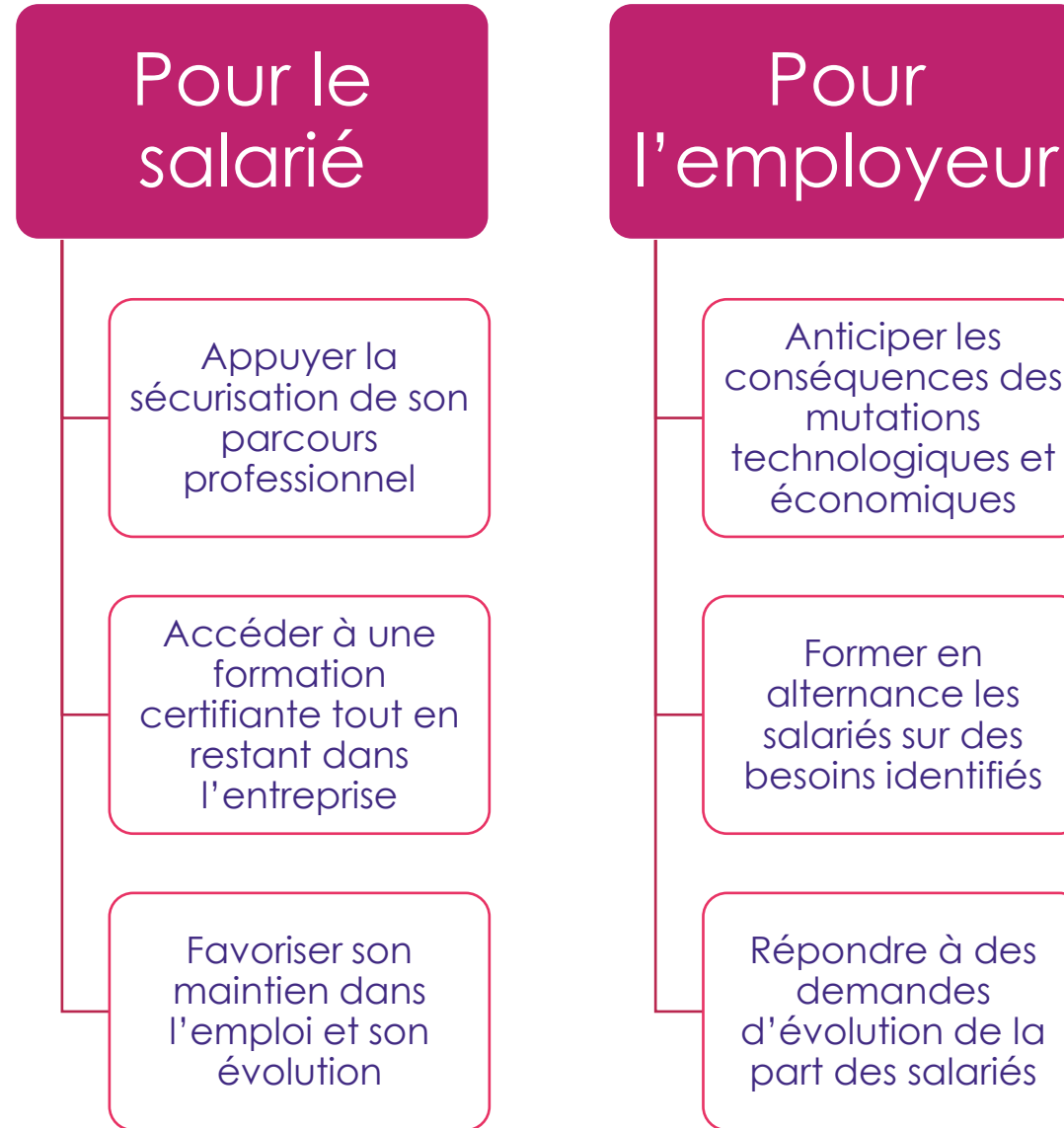
Contrat  
d'apprentissage

Contrat de  
professionnalisation

Pro A



# LA PRO A : UNE ALTERNANCE INTERNE



# LA PRO A : FORMALISME

**Co-construction  
d'un projet  
qualifiant entre  
l'employeur et le  
salarié**

**Signature d'un  
avenant au  
contrat de  
travail**

**Désignation d'un  
tuteur chargé de  
l'accompagnement  
du salarié**

# LA PRO A : PUBLIC VISE

Salarié en  
CDI

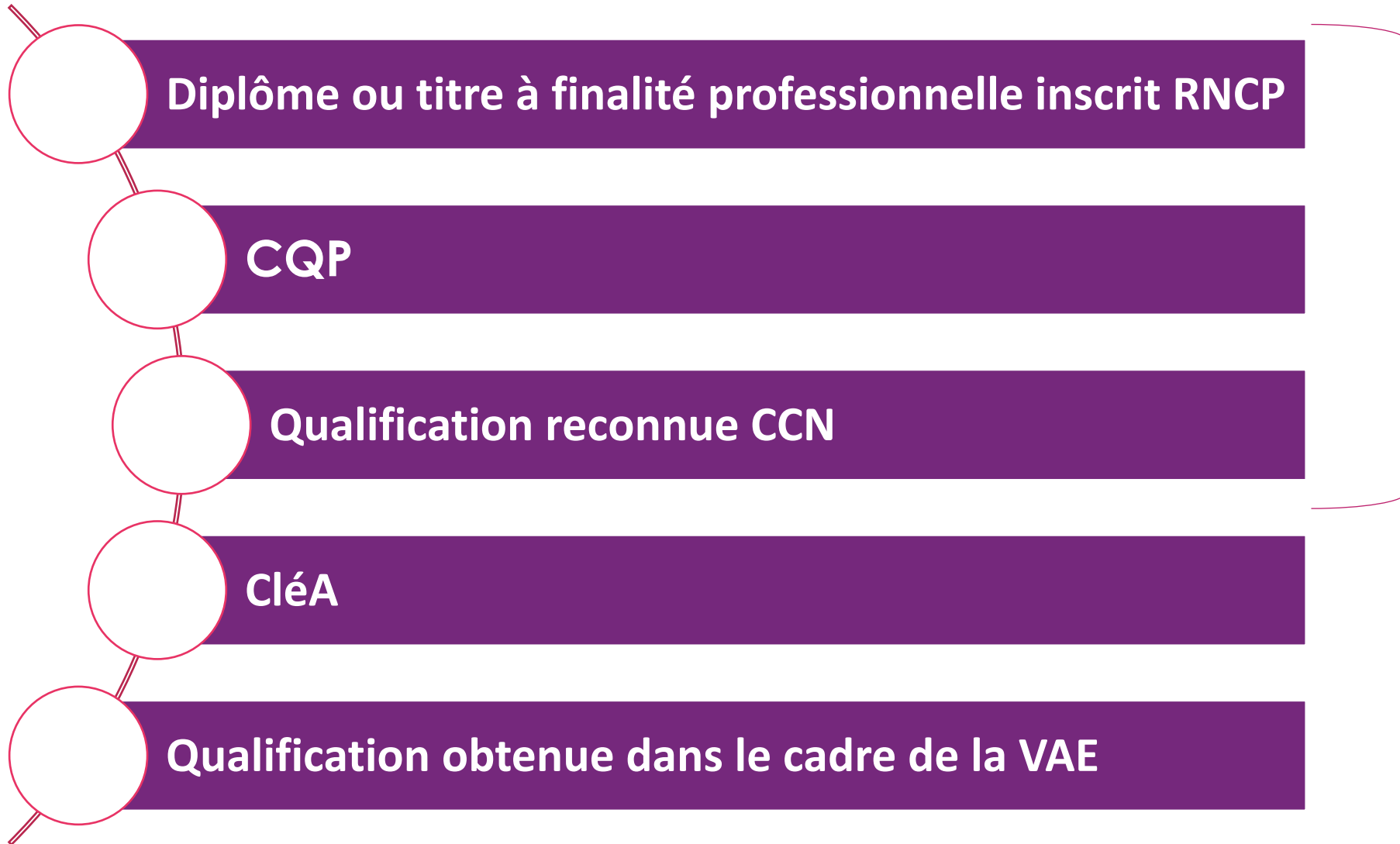


Qualification  
insuffisante



Niveau  
inférieur à  
la licence

# LA PRO A : DIPLOMES VISES



Uniquement la liste des formations établies par les CPNE, inscrite dans un accord de Branche étendu.

# LA PRO A : durées

## Ce que dit la loi

- 6 à 12 mois max
- Prolongation possible 36 mois pour publics prioritaires
- Formation entre 15% et 25%

## Spécificités SSSMS et HP

- 6 à 24 mois max
- Prolongation possible 36 mois pour publics prioritaires
- Formation au-delà de 25%, max 2200h, dans la limite de la certification visée, sans être inférieur à 150h

# 3 ELEMENTS PRATIQUES DU FINANCEMENT DEAS et DEAES

---

DANS LE CADRE DU PLAN DE RELANCE 2021-2022

# LA DOTATION ET SON OBJECTIF

**Abondement  
de l'Etat sur le  
dispositif ProA**

**74 M€ répartis  
sur 2  
diplômes**

**Fléchés sur le  
DEAES et  
DEAS**

**1000 parcours  
par diplôme**

**Engagements  
sur 2021-2022  
uniquement**

# LE FINANCEMENT PLAN DE RELANCE

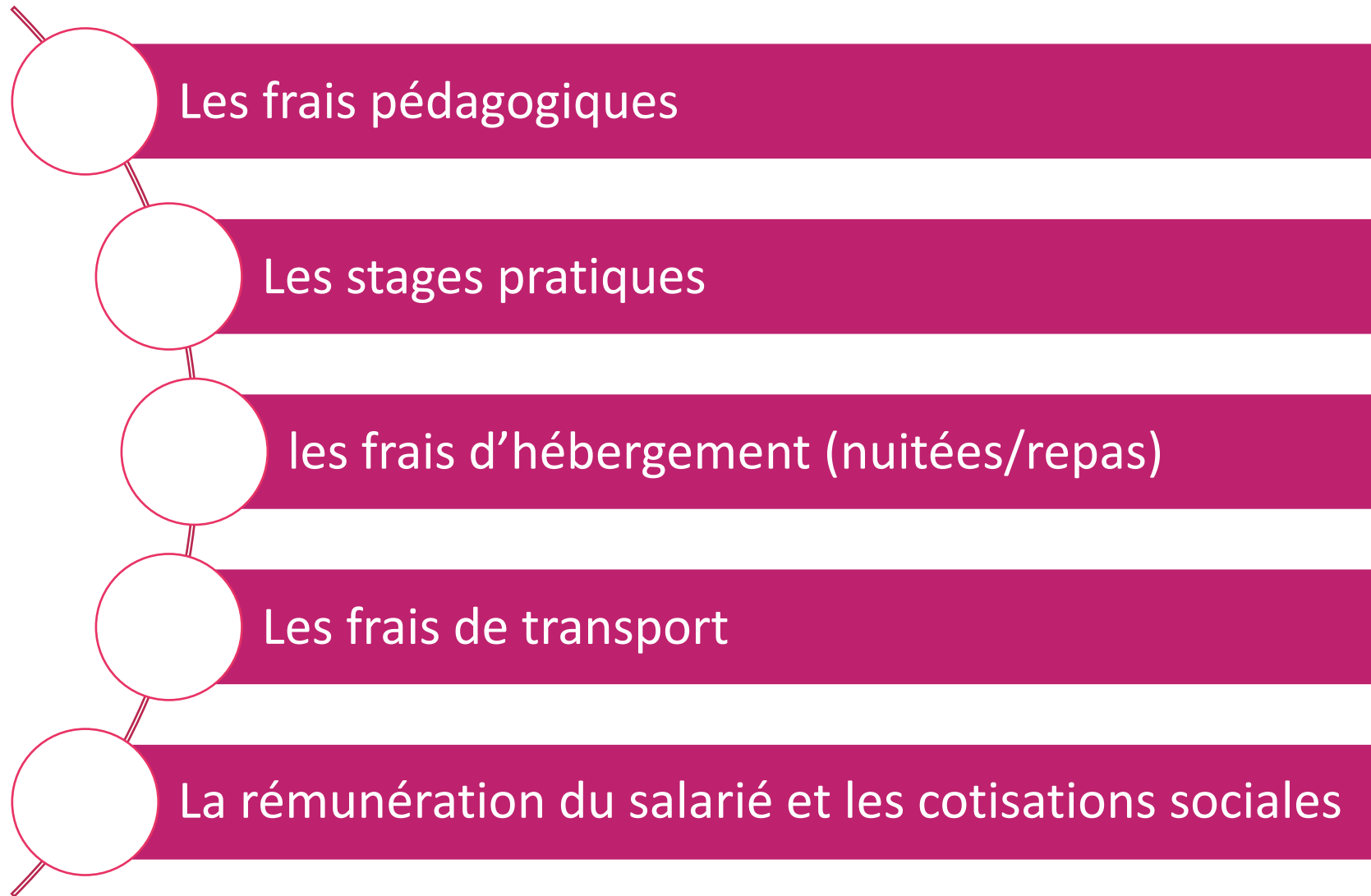
Aux  
coûts  
réels

Max 37 000€  
par dossier  
incluant  
l'ensemble des  
postes de frais

Si reste à charge  
= financement  
fonds de  
l'employeur



# LES FRAIS PRIS EN CHARGE PLAN DE RELANCE



# NOS PARTENAIRES SUR LE TERRAIN

## Au national

- France Compétences
- DGEFP
- Ministère de la Santé
- ...

## Dans les Régions

- ARS
- Conseil Régional
- OF
- ...





# 4 QUESTIONS – REPOONSES

---

merci

OPCO Santé

